

# DALI初心者学習キット説明書 11.クイックテストで色を確認

smartlight.co.jp/2021/06/10/dali-beginnerskit-manual-11/

イシカワ

2021年6月10日



[このページをPDFでダウンロードする](#)

スマートライト株式会社にて販売しておりますDALI初心者学習キットは、DALI制御を実際に体験していただけるものです。

このページはDALI初心者学習キット説明書「11.クイックテストで色を確認」です。

前の作業はこちら ⇒ [DALI初心者学習キット説明書 10.アドレッシング](#)

キットの内容はこちら ⇒ [DALI初心者学習キット説明書 2.キットの内容](#)

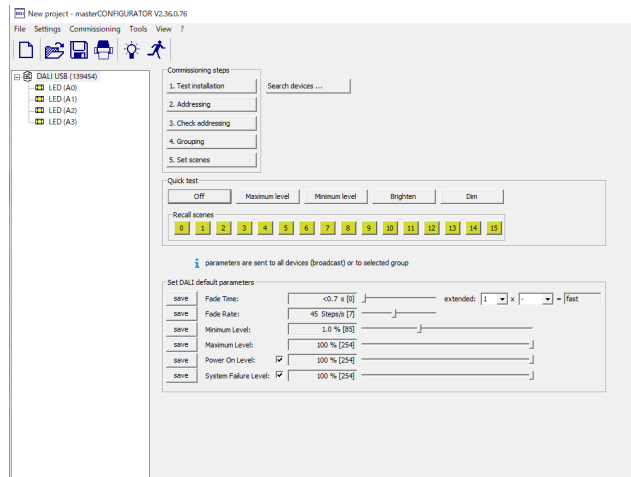
参考 ⇒ [DALI初心者学習キットの接続&学習レポート No.2 アドレッシング](#)



**DALI初心者学習キット**  
ご注文・お問い合わせはこちら

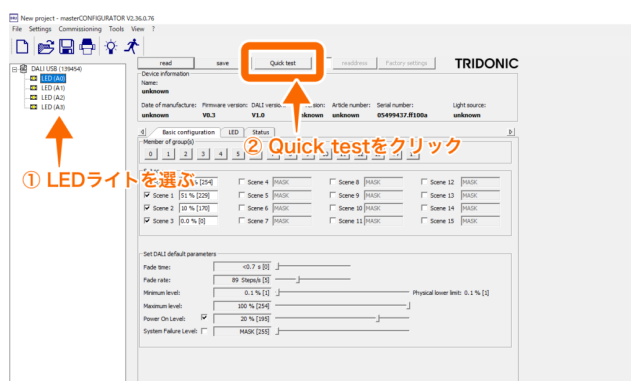
## クイックテストをしてLEDの色を確認する

DALI Master ConfiguratorでLEDをひとつずつクイックテストします。



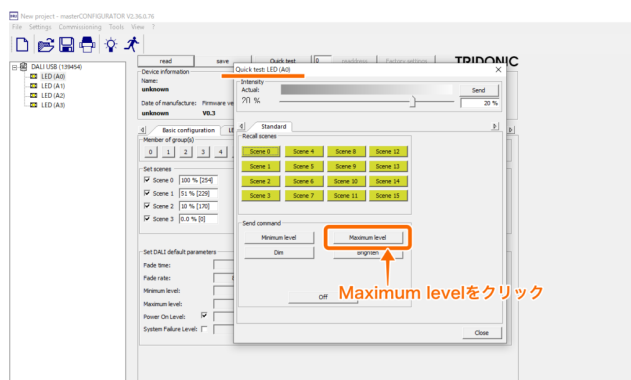
左側ボックス内でクイックテストをするLEDを選択します。

ここではLED (A0) を選びます。  
上部中央にある「Quick test」をクリック。

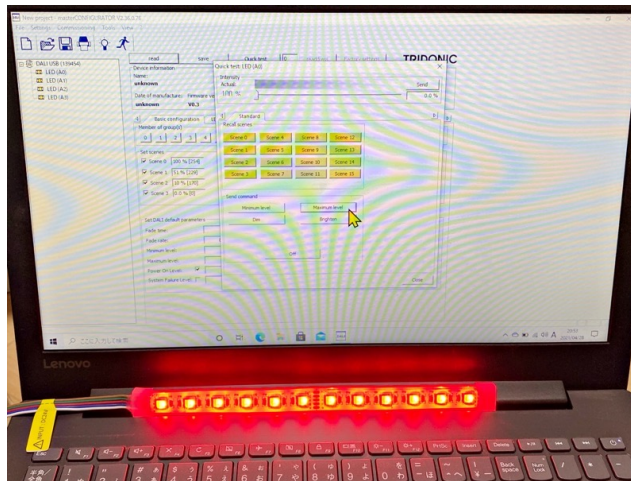


Quick test LED (A0) の別窓が開きます。

ここで下のSend commandボックス内にある「Maximum level」を選びます。



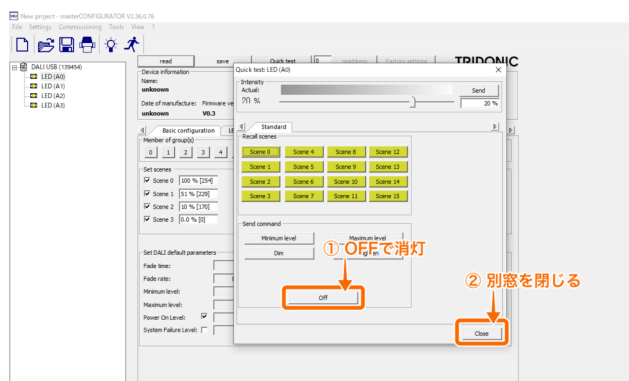
すると赤色が点灯します。



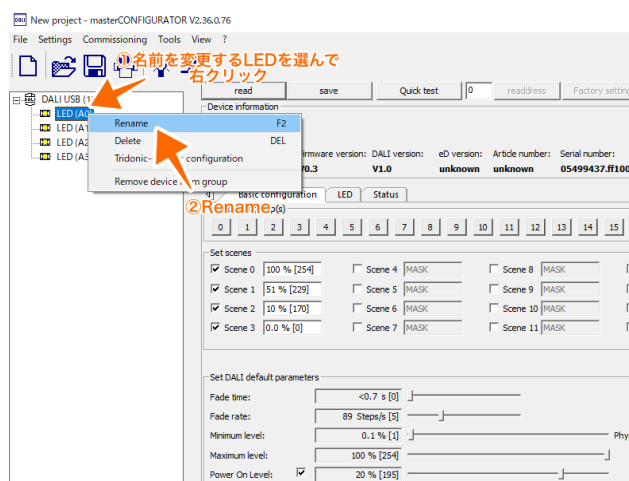
つまり「LED (A0) にMaximum level (最大値) のコマンド (命令) を送ったら赤色が点いた」ということです。

このLED (A0) は赤色であることがわかりました。

Quick test LED (A0) 内の「OFF」をクリック (OFFのコマンドを送る) して、「Close」で別窓を閉じます。

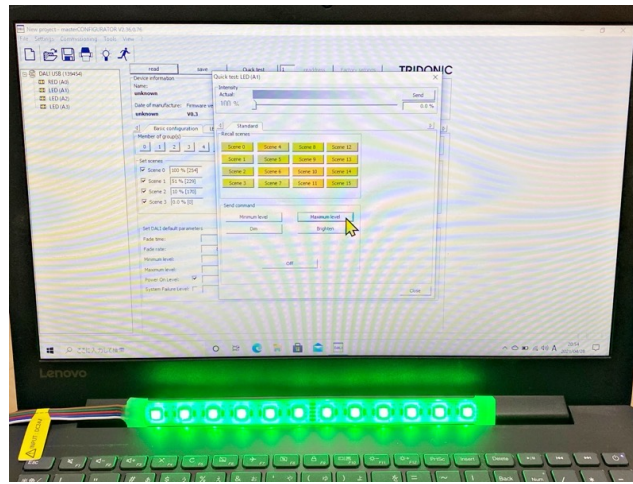


左側ボックスのLED (A0) を右クリックして「Rename」を選び「RED」に名前を変更しましょう。

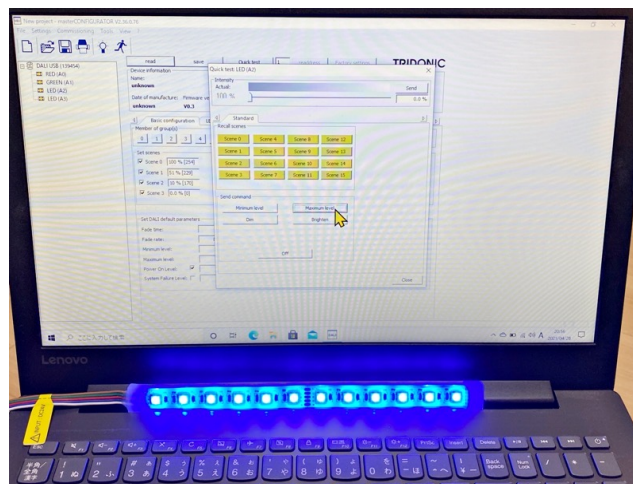


同じようにして、他のLEDもクイックテストをして、それぞれLEDの名前を変更していきます。

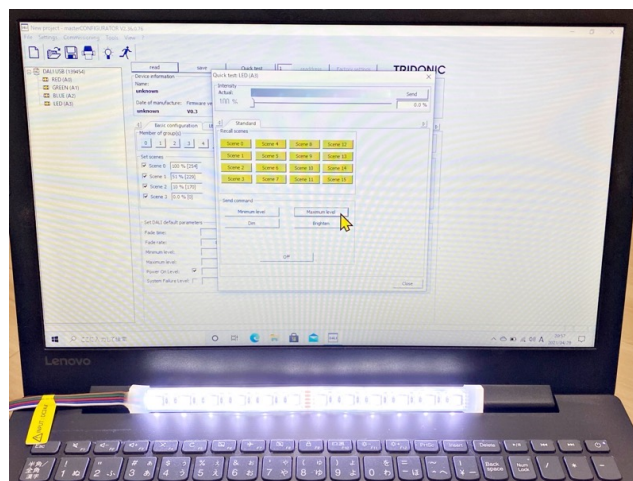
LED (A1) が緑色



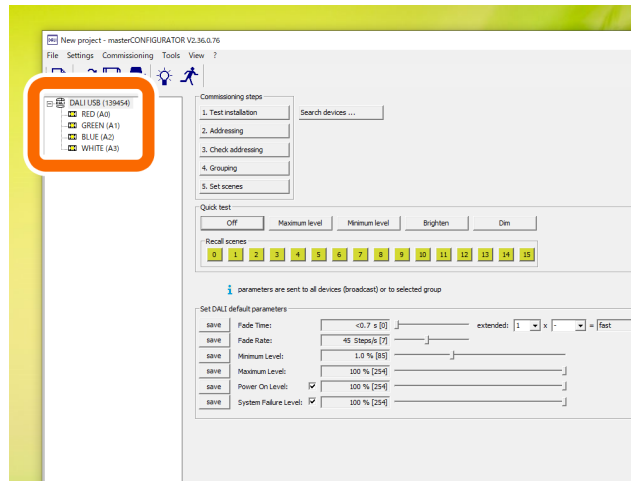
LED (A2) が青色



LED (A3) が白色

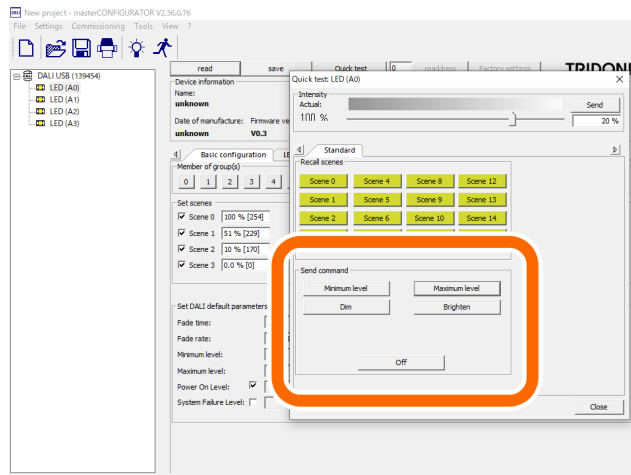


このLEDライトは光の三原色である赤、緑、青と白のLEDがあることがわかり、「RED」「GREEN」「BLUE」「WHITE」と名前を変えました。



## クイックテストで送ることができるコマンド

このクイックテストでは「Minimum level (最小の明るさ)」、「Maximum level (最大の明るさ)」、「Dim (暗くする)」、「Brighten (明るくする)」と「Off (消す)」ができます。選んだLEDにそれぞれのコマンドを送っているということです。



LEDの色を確認するのに、最大の明るさで点灯しました。

OFFのコマンドを送らないとそのLEDは点灯したままになります。LEDを変更すると前の色と混ざってしまい、LEDの色が確認できないので、必ずOFFで消してから窓を閉じて、次のLEDを選びましょう。



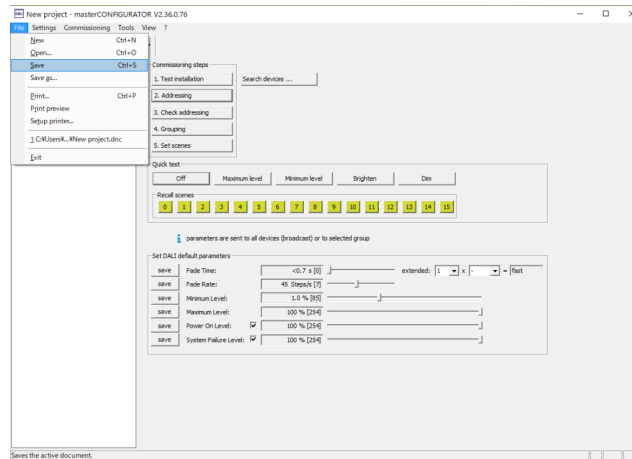
例えば (A0) の赤を消さずに (A1) の緑を点灯させると黄色になってしまいます。  
点灯後は必ず「OFF」で消してから、クイックテストを終わらせましょう。

これでクイックテストで色を確認して名前の変更ができました。

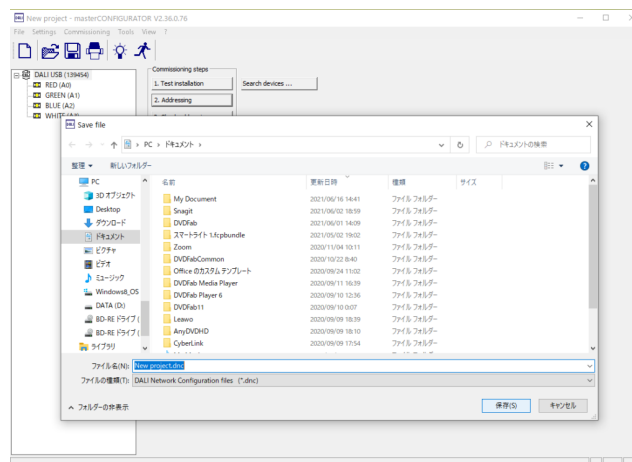
## 設定の保存

設定をした後は忘れずに保存をしましょう。

上部メニューのFileからSaveを選びます。

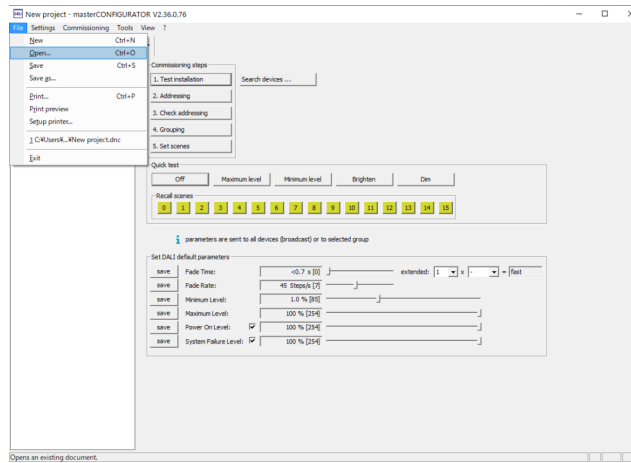


任意の名前をつけて保存します。

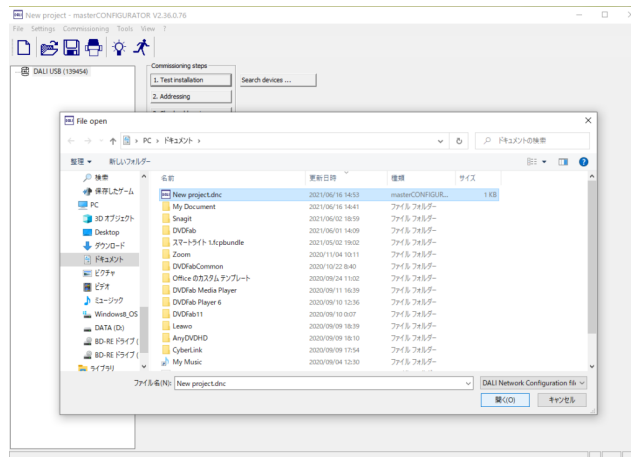


このファイルの種類はDALI Network Configuration filesというもので拡張子は.dncです。

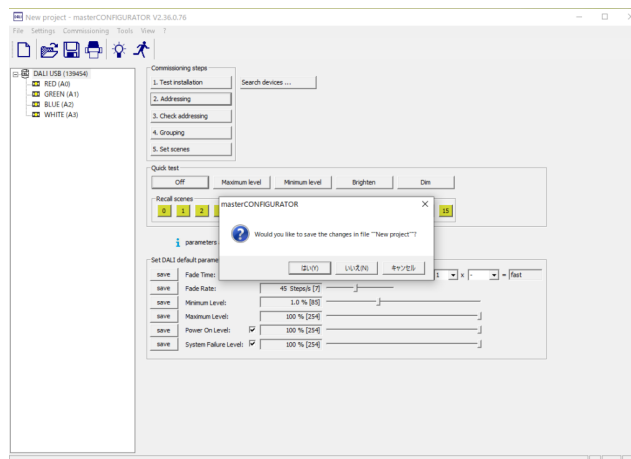
保存した設定はメニューのFile内のOpenで



dncファイルを選べば、保存している設定を開くことができます。



保存していない状態でDALI Master Configuratorを閉じようとするすると設定を保存するか尋ねられます。



「はい」を選んで、保存しましょう。

次はDALI初心者学習キット説明書 12.シーンの設定です。

## 【動画】シーンの設定

この記事の内容は動画でも見ることができます ⇒ [DALI初心者キット説明書 11.クイックテストで色を確認 | DALI KNX EnOcean照明制御チャンネル](#)

# DALI 初心者学習キット 説明書

11.クイックテストで色を確認

Watch Video At: <https://youtu.be/rIYFiCpwIUQ>