

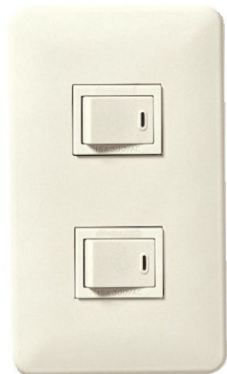
AITRIOS MEET UP # 9

Lightning Talk

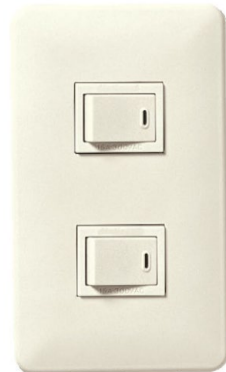
スマートライト株式会社
中畑隆拓

2024/12/16

スマートライトと申します センサー・スイッチ・設備をつなげています

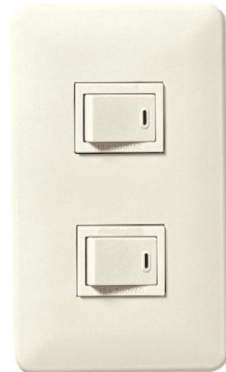


下記の設備・スイッチ・センサーは
コンピューターと【**直接**】**通信**できますか？

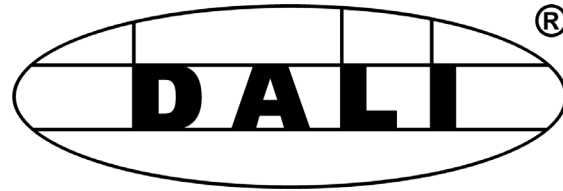


下記の設備・スイッチ・センサーは コンピューターと【直接】通信できますか？

➡ **直接はコンピューターと通信できません！**

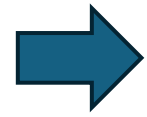


プロトコル



BLE

下記の設備・スイッチ・センサーは コンピューターと【直接】通信できますか？



プロトコルを使って**間接的**に通信できます



AITRIOSでオフィスビルの状態取得が可能！

- 人数
- 人物
- 移動軌跡
- 物体



センサーでは取得できない

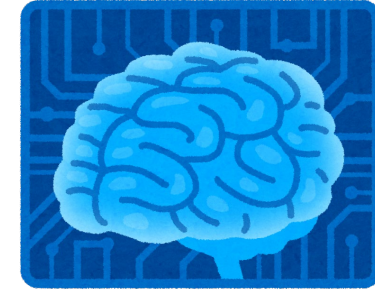
空間の状態をAITRIOSで取得

AITRIOSから状態取得できれば、照明、空調などの設備はすぐに連動できます！

A.IPLレイヤー



①制御サーバー
ComfortClick



B.制御信号レイヤー



C.デバイスレイヤー

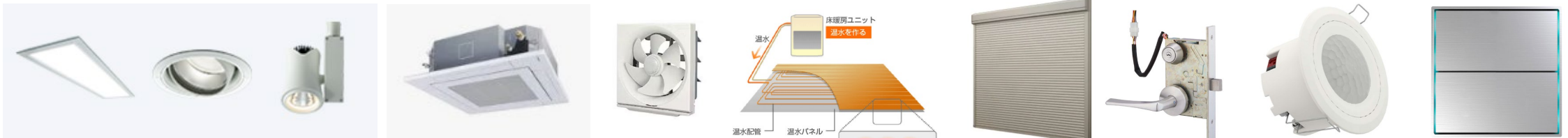
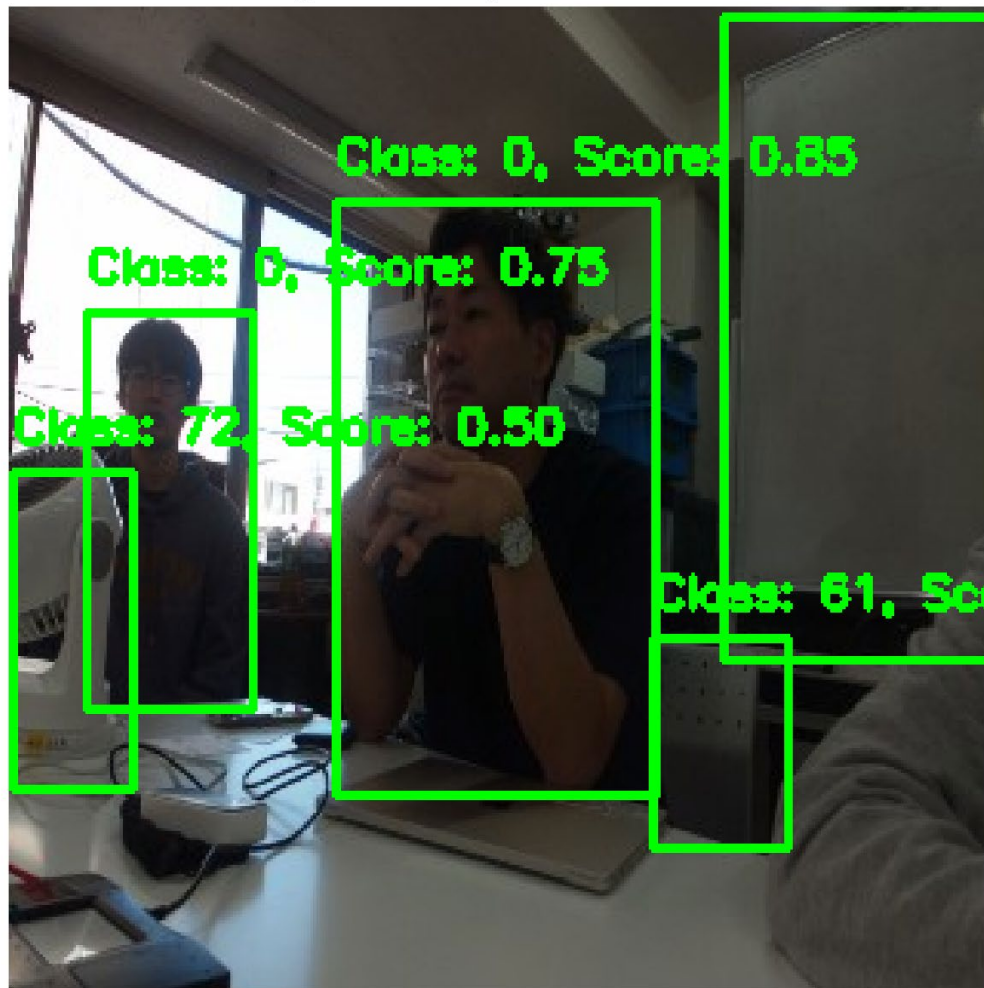


Image 1 - Subdirectory: 20241112002820825

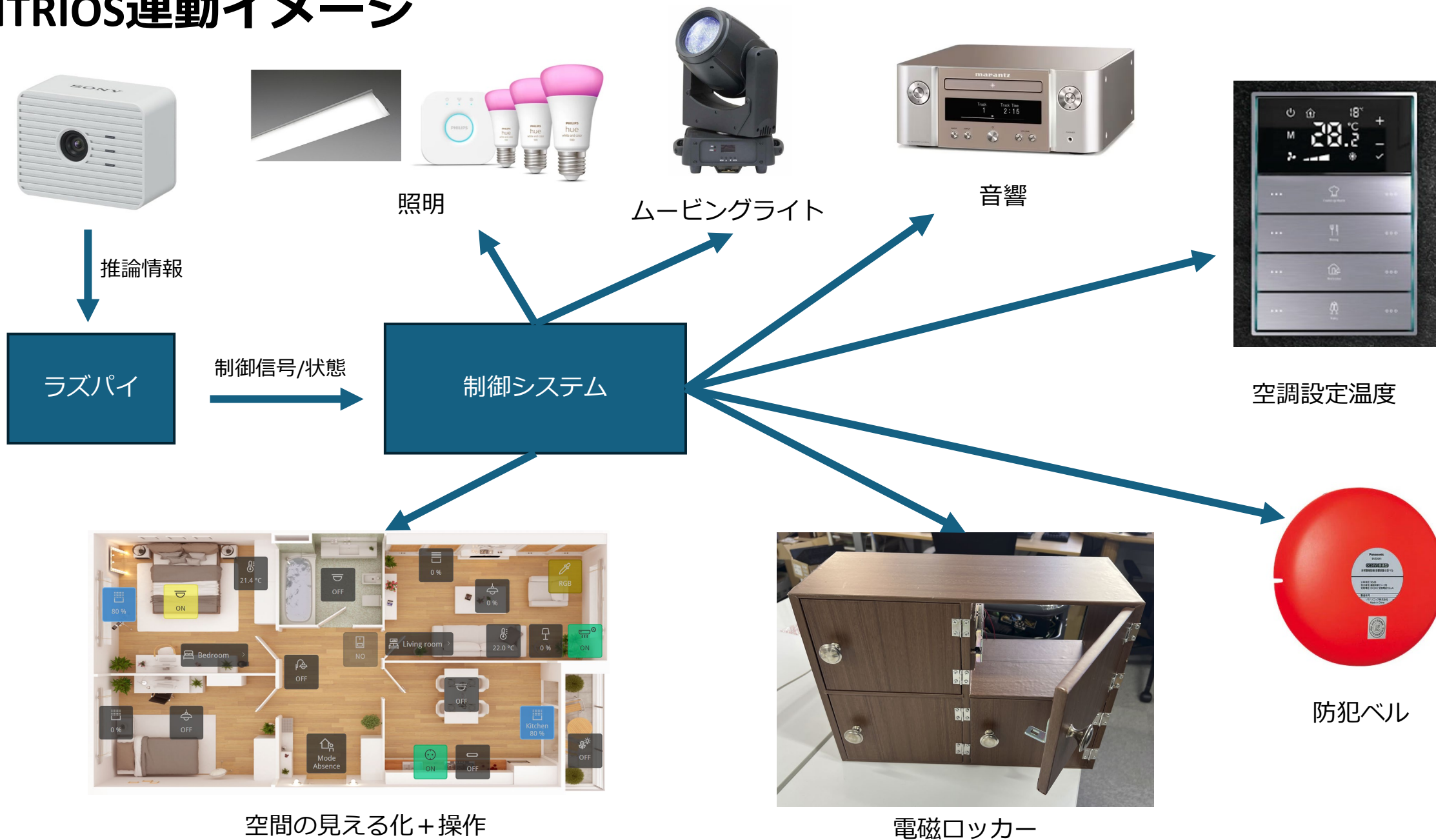


まさに、AITRIOSをはじめたところです！

ぜひみなさん、AITRIOSといろんなものを一緒に連動しましょう！

気軽に声かけてください

AITRIOS連動イメージ



ありがとうございました！



スマートライト株式会社 中畑隆拓

<https://smartlight.co.jp/>

携帯 080-3448-8740

メール nakahata@smartlight.jp

YouTube: <https://www.youtube.com/smartlightjp>